

## 教育部國民及學前教育署 函

地址：41341臺中市霧峰區中正路738之4  
號

聯絡人：楊念慈

電 話：04-37061371

電子郵件：e-3264@mail.kl2ea.gov.tw

受文者：國立苗栗特殊教育學校

發文日期：中華民國113年1月19日

發文字號：臺教國署學字第1130004443號

速別：普通件

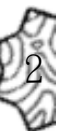
密等及解密條件或保密期限：

附件：如說明五 (0004443A00\_ATTCH1.pdf、0004443A00\_ATTCH3.PDF、  
0004443A00\_ATTCH2.pdf)

主旨：函轉勞動部勞動及職業安全衛生研究所為增進各級學校學生勞動權益及職業安全衛生知能，落實職業危害預防教育，特設立「勞安加衛體驗館」，歡迎參觀，請查照。

說明：

- 一、依教育部113年1月9日臺教資(六)字第1130003123A號函辦理。
- 二、據統計資料顯示，國內近年來重大職業災害案例，有四成以上罹災勞工係工作年資未滿半年之新進勞工，此外，學生在實習工廠、實驗室、校外打工、實習場所等地方發工作事故亦時有所聞。為了避免災害發生，讓學生在求學階段，透過參觀體驗汲取勞動權益及職業安全衛生知識，將有助於提升學生未來在職場上的安全與健康。
- 三、因應數位化與資訊科技快速發展，該所以多元展示手法為出發點，於111年度全新落成「勞安加衛體驗館」，展示著重體感，內容包括各類安全衛生防護具展示及預防墜落、感電、氣爆、被夾被捲、火災、化學災害、實驗室火災、



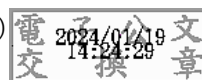
職業病、局限空間災害、人因工程傷害、噪音危害等之知識，並透過3D影片及VR互動加深印象，現場並有解說人員講解，寓教於樂。

四、前往該館參觀之學校團體，可申請遊覽車資補助，歡迎各級學校電洽該館諮詢安排參訪，聯絡電話02-26607600分機7732、7736，詳情亦可至該所官網(<http://www.ilosh.gov.tw>)/便民服務/勞安加衛體驗館，進一步了解。

五、檢附教育部函、勞動部勞動及職業安全衛生研究所函及該所勞安加衛體驗館DM電子檔各1份。

正本：國立暨私立(不含北高新北臺中桃園五市)高級中等學校、國立臺灣戲曲學院高職部

副本：本署高中組、本署原特組、本署學安組(均含附件)



依分層負責規定授權單位主管決行

## 教育部 函

地址：100217 臺北市中正區中山南路5號  
承辦人：薛敬議  
電話：02-7712-9123  
電子信箱：dododocar@mail.moe.gov.tw



受文者：教育部國民及學前教育署


發文日期：中華民國113年1月9日  
發文字號：臺教資(六)字第1130003123A號  
速別：普通件  
密等及解密條件或保密期限：  
附件：勞動部勞動及職業安全衛生研究所函(附件1)、勞安加衛體驗館DM(附件2)  
(A09000000E\_1130003123A\_senddoc2\_Attach1.PDF、  
A09000000E\_1130003123A\_senddoc2\_Attach2.pdf)

主旨：勞動部勞動及職業安全衛生研究所為增進各級學校學生勞動權益及職業安全衛生知能，落實職業危害預防教育，特設立「勞安加衛體驗館」，歡迎參觀並轉知所屬，請查照。

說明：

- 一、依勞動部勞動及職業安全衛生研究所113年1月8日研展字第1133660016號函辦理。
- 二、據統計資料顯示，國內近年來重大職業災害案例，有四成以上罹災勞工係工作年資未滿半年之新進勞工，此外，學生在實習工廠、實驗室、校外打工、實習場所等地方發生工作事故亦時有所聞。為了避免災害發生，讓學生在求學階段，透過參觀體驗汲取勞動權益及職業安全衛生知識，將有助於提升學生未來在職場上的安全與健康。
- 三、因應數位化與資訊科技快速發展，該所以多元展示手法為出發點，於111年度全新落成「勞安加衛體驗館」，展示著重體感，內容包括各類安全衛生防護具展示及預防墜落、





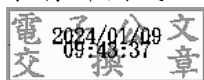
感電、氣爆、被夾被捲、火災、化學災害、實驗室火災、職業病、局限空間災害、人因工程傷害、噪音危害等之知識，並透過3D影片及VR互動加深印象，現場並有解說人員講解，寓教於樂。

四、該體驗館位於新北市汐止區橫科路407巷99號，距離國道三號14K南港汐止交流道1公里，距離台北捷運南港展覽館站或台北環東大道汐止出口2公里。來館參觀之學校團體，並可申請遊覽車資補助，歡迎各級學校來電洽詢安排參訪，聯絡電話02-26607600分機7732、7736，詳情亦可至該所官網(<http://www.ilosh.gov.tw>)/便民服務/勞安加衛體驗館，進一步了解。

五、另檢附該所勞安加衛體驗館DM電子檔，請參閱。

正本：教育部國民及學前教育署、各直轄市政府教育局及各縣市政府

副本：



## 勞動部勞動及職業安全衛生研究所 函

地址：221004 新北市汐止區橫科路407巷  
99號

承辦人：林雲卿

電話：02-26607600 分機：7689

電子信箱：linc@mail.ilosh.gov.tw

受文者：教育部

發文日期：中華民國113年1月8日

發文字號：研展字第1133660016B號

速別：普通件

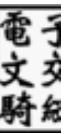
密等及解密條件或保密期限：

附件：詳說明四 (A17050000J\_1133660016B\_doc5\_Attach1.pdf)

主旨：為增進各級學校學生勞動權益及職業安全衛生知能，落實職業危害預防教育，請協助轉知所轄各公私立大專院校、高中、職校及國中、小學等，歡迎參觀本所「勞安加衛體驗館」，請查照。

說明：

- 一、據統計資料顯示，國內近年來重大職業災害案例，有四成以上罹災勞工係工作年資未滿半年之新進勞工，此外，學生在實習工廠、實驗室、校外打工、實習場所等地方發生工作事故亦時有所聞。為了避免災害發生，讓學生在求學階段，透過參觀體驗汲取勞動權益及職業安全衛生知識，將有助於提升學生未來在職場上的安全與健康。
- 二、因應數位化與資訊科技快速發展，本所以多元展示手法為出發點，於111年度全新落成「勞安加衛體驗館」，展示著重體感，內容包括各類安全衛生防護具展示及預防墜落、感電、氣爆、被夾被捲、火災、化學災害、實驗室火災、職業病、局限空間災害、人因工程傷害、噪音危害等之知



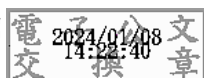
識，並透過3D影片及VR互動加深印象，現場並有解說人員講解，寓教於樂。

三、本體驗館位於新北市汐止區橫科路407巷99號，距離國道三號14K南港汐止交流道1公里，距離台北捷運南港展覽館站或台北環東大道汐止出口2公里。來館參觀之學校團體，並可申請遊覽車資補助，歡迎各級學校來電洽詢安排參訪，聯絡電話02-26607600分機7732、7736，詳情亦可至本所官網(<http://www.ilosh.gov.tw>)/便民服務/勞安加衛體驗館，進一步了解。

四、另檢附本所勞安加衛體驗館DM電子檔，請參閱。

正本：教育部、臺北市政府教育局、新北市政府教育局、桃園市政府教育局、基隆市政府教育處

副本：聚像傳播有限公司



裝

訂

線

